

## ¿QUIÉNES SOMOS?

Somos la Asociación de Madres y Padres del colegio Nuestra Señora de la Fuencisla que, de forma voluntaria y desinteresada, aportamos nuestra ilusión y tiempo por el mero hecho de formar parte del proceso de formación de nuestro@s hij@s. Colaboramos con el resto de la comunidad educativa organizando actividades que contribuyen a la educación de l@s alumn@s a la vez que facilitan la vida diaria en el colegio.

Creemos que en la educación de nuestro@s hij@s debe estar presente el profesorado, la Dirección y el personal no docente del Centro, las empresas externas que prestan sus servicios (comedor, extraescolares, etc.) y, por supuesto, las familias. Solo así conseguiremos que l@s niñ@s del ahora sean grandes personas del futuro.

Las familias nos hacemos socias cada curso escolar y gestionamos de forma voluntaria y altruista todo lo que aquí se trabaja, estando representadas por una Junta Directiva y participando como AMPA en el Consejo Escolar del Centro.

Formamos parte de la FAPA Giner de los Ríos por lo que nuestro@s soci@s, entre otras cosas, se benefician de descuentos especiales en los comercios asociados.

Actualmente la Junta Directiva de la AMPA se compone de 9 miembros que de forma completamente voluntaria gestionan la Asociación para que ésta siga funcionando, pero se necesitan más mentes y manos para que evolucione y crezca.

## ¿POR QUÉ ES IMPORTANTE SER SOCI@ DEL AMPA?



- Defendemos los derechos de las familias y l@s alumn@s en el Consejo Escolar.
- Fomentamos la comunicación entre familias y colegio a través de reuniones con el equipo directivo cada mes.
- Organizamos los Primeros del Cole (desayunos) y las actividades extraescolares que son actividades imprescindibles para la conciliación.
- Realizamos proyectos para mejorar el cole: charlas para familias con psicólog@s del Centro de Atención a las Familias de Usera, Proyecto de menús sostenibles y planeta saludable, etc...
- Organizamos eventos para que disfruten nuestro@s hij@s como el montaje del pasaje del terror en Halloween, la visita de Papa Noel cargada de regalos para todas las aulas, la aportación íntegra de los premios del día del libro, la fiesta de fin de curso, además de otros eventos que puedan surgir durante el curso escolar.
- Destinamos parte de los ingresos a mejorar las instalaciones o actividades del cole. Por ejemplo este curso hemos donado las lonas para los fondos de las graduaciones y material para las actividades de los patios inclusivos.
- Las subvenciones no recogidas por l@s soci@s se destinan a una Bolsa Solidaria con la que se ayuda, en casos específicos y bajo la indicación de la Trabajadora Social, a subvencionar excursiones de alumn@s que lo necesiten

Y todo esto y más, sin vuestra colaboración no sería posible.

## ¡MEJOREMOS JUNT@S NUESTRO COLE!

## ¡CUÁNT@S MÁS SOCI@S SEAMOS, MÁS COSAS CONSEGUIREMOS!

## CUOTA E INSCRIPCIÓN



La AMPA se financia con la cuota de l@s soci@s

La cuota de soci@s para pertenecer al AMPA es de 20€ al año por familia. El pago se realizará mediante transferencia bancaria indicando nombre y apellidos del Tutor@/Representante legal a este número de cuenta: ES11 0081 5474 8500 0139 1544.

Además de proceder al pago de la cuota, es IMPRESCINDIBLE rellenar el formulario de Alta a través de este link <https://forms.gle/vQrbk39ZDWbdV6tGA> y al que se podrá acceder en cualquier momento en nuestro blog <https://ampafuencisla.wordpress.com/informacion/>

## VENTAJAS DE PERTENECER A LA AMPA

Reducción del precio en las actividades extraescolares.

Obsequio de una camiseta de manga corta del uniforme deportivo.

El AMPA devolverá el 20% del importe de las excursiones (excepto el viaje de Fin de Curso de 6°).

Las actividades y talleres que financia el AMPA serán gratuitas o con descuento para tu hij@.

Podrás proponer y colaborar en las comisiones del AMPA.

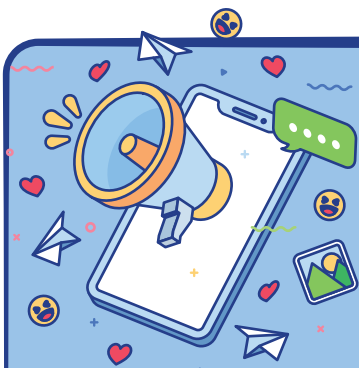
Descuentos en establecimientos asociados.

Obtendrás una tarjeta FAPA con descuentos en muchos servicios/establecimientos.

Serás representado por el AMPA en el Consejo Escolar y también tendrás nuestro apoyo para cualquier consulta.



## ¿DÓNDE ESTAMOS?



La AMPA cuenta con un despacho propio en el Centro. Actualmente y dado que todos los miembros de la Junta son trabajadores/as en activo, la oficina se abre algunas mañanas o tardes. Os iremos informando de los horarios del curso 2023-24.

La mejor forma para contactar con nosotros es vía mail: [ampafuencisla@gmail.com](mailto:ampafuencisla@gmail.com), ya que accedemos al correo asiduamente.

El teléfono del AMPA es el **692 271 479**, intentamos responder las llamadas y los Whatsapp lo más rápido posible, pero en ocasiones el acceso al teléfono es más limitado.

También podéis visitar la página [www.ampafuencisla.wordpress.com](http://www.ampafuencisla.wordpress.com) donde aparece una información más detallada, así como las últimas noticias relevantes de la Asociación. Y, por supuesto, estamos en las RRSS, entrad en Twitter y seguidnos para estar informados al momento de todas las novedades: [@AmpaFuencisla](https://twitter.com/AmpaFuencisla)